

Code	DIN	Material	Dimension	Page	
7229	1837	HSS	20-315 mm	196-197	
7229	1838	HSS	20-315 mm	196-197	
7224		HSS-M42	13-41 mm	198	
7224		HSS-M42	20-54 mm	198	
7224		HSS-M42	27-41 mm	198	
7224		HSS-M42	20-54 mm	199	
7225		HSS-M51	27-54 mm	199	
S7102N		CARBIDE	160-500 mm	200	
S7102P		CARBIDE	200-500 mm	200	
S7202		CARBIDE	150-355 mm	201	
S7302		CERMET	250-460 mm	202	



- EN** Metal slitting saws
- DE** Metallkreissägeblätter
- RU** Фрезы отрезные

DIN 1837

typ H

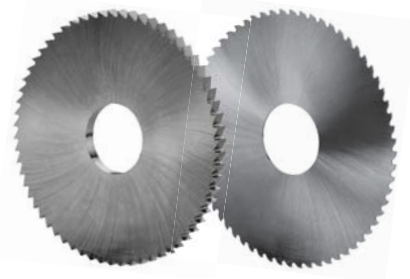
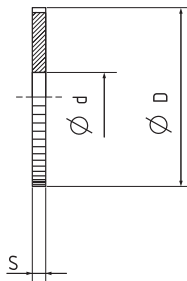
DIN 1838

typ W

HSS

7229

7229



DIN 1837

DIN 1838

DIN 1837

DIN 1838

DIN 1837

DIN 1838

DIN 1837

DIN 1838

DIN 1837

DIN 1838

D x S	Hole d	722910	722913	D x S	Hole d	722910	722913	D x S	Hole d	722910	722913	D x S	Hole d	722910	722913	D x S	Hole d	722910	722913
20x0,15	5	0200015	–	32x1	8	0320100	–	63x0,4	16	0630040	0630040	100x1,6	22	1000160	1000160	200x3	32	2000300	2000300
20x0,20	5	0200020	–	32x1,2	8	0320120	–	63x0,5	16	0630050	0630050	100x2	22	1000200	1000200	200x3,5	32	2000350	2000350
20x0,25	5	0200025	–	32x1,5	8	0320150	–	63x0,6	16	0630060	0630060	100x2,5	22	1000250	1000250	200x4	32	2000400	2000400
20x0,30	5	0200030	–	32x1,6	8	0320160	–	63x0,7	16	0630070	0630070	100x3	22	1000300	1000300	200x4,5	32	2000450	2000450
20x0,40	5	0200040	–	32x2	8	0320200	–	63x0,8	16	0630080	0630080	100x3,5	22	1000350	1000350	200x5	32	2000500	2000500
20x0,50	5	0200050	–	32x2,5	8	0320250	–	63x0,9	16	0630090	0630090	100x4	22	1000400	1000400	200x5,5	32	2000550	2000550
20x0,60	5	0200060	–	32x3	8	0320300	–	63x1	16	0630100	0630100	100x5	22	1000500	1000500	200x6	32	2000600	2000600
20x0,70	5	0200070	–	32x4	8	0320400	–	63x1,2	16	0630120	0630120	100x6	22	1000600	1000600	*225x1,5	32	2250150	2250150
20x0,80	5	0200080	–	40x0,2	10	0400020	–	63x1,5	16	0630150	0630150	125x0,5	22	1250050	1250050	*225x1,6	32	2250160	2250160
20x0,90	5	0200090	–	40x0,25	10	0400025	–	63x1,6	16	0630160	0630160	125x0,6	22	1250060	1250060	*225x1,8	32	2250180	2250180
20x1,00	5	0200100	–	40x0,3	10	0400030	–	63x2	16	0630200	0630200	125x0,7	22	1250070	1250070	*225x2,00	32	2250200	2250200
20x1,20	5	0200120	–	40x0,4	10	0400040	–	63x2,5	16	0630250	0630250	125x0,8	22	1250080	1250080	*225x2,50	32	2250250	2250250
20x1,50	5	0200150	–	40x0,5	10	0400050	–	63x3	16	0630300	0630300	125x0,9	22	1250090	1250090	*225x3,00	32	2250300	2250300
20x1,60	5	0200160	–	40x0,6	10	0400060	–	63x3,5	16	0630350	0630350	125x1	22	1250100	1250100	*225x3,50	32	2250350	2250350
20x2,00	5	0200200	–	40x0,7	10	0400070	–	63x4	16	0630400	0630400	125x1,2	22	1250120	1250120	*225x4,00	32	2250400	2250400
20x2,50	5	0200250	–	40x0,8	10	0400080	–	63x5	16	0630500	0630500	125x1,5	22	1250150	1250150	250x1,50	32	2500150	2500150
20x3,00	5	0200300	–	40x0,9	10	0400090	–	63x6	16	0630600	0630600	125x1,6	22	1250160	1250160	250x1,60	32	2500160	2500160
25x0,15	8	0250015	–	40x1	10	0400100	–	80x0,3	22	0800030	0800030	125x2	22	1250200	1250200	250x2,00	32	2500200	2500200
25x0,20	8	0250020	–	40x1,2	10	0400120	–	80x0,4	22	0800040	0800040	125x2,5	22	1250250	1250250	250x2,50	32	2500250	2500250
25x0,25	8	0250025	–	40x1,5	10	0400150	–	80x0,5	22	0800050	0800050	125x3	22	1250300	1250300	250x3,00	32	2500300	2500300
25x0,30	8	0250030	–	40x1,6	10	0400160	–	80x0,6	22	0800060	0800060	125x3,2	22	1250320	1250320	250x3,50	32	2500350	2500350
25x0,40	8	0250040	–	40x2	10	0400200	–	80x0,7	22	0800070	0800070	125x3,5	22	1250350	1250350	250x4,00	32	2500400	2500400
25x0,50	8	0250050	–	40x2,5	10	0400250	–	80x0,8	22	0800080	0800080	125x4	22	1250400	1250400	250x4,50	32	2500450	2500450
25x0,60	8	0250060	–	40x3	10	0400300	–	80x0,9	22	0800090	0800090	125x5	22	1250500	1250500	250x5,00	32	2500500	2500500
25x0,70	8	0250070	–	50x0,2	13	0500020	0500020	80x1	22	0800100	0800100	125x6	22	1250600	1250600	250x5,50	32	2500550	2500550
25x0,80	8	0250080	–	50x0,25	13	0500025	0500025	80x1,2	22	0800120	0800120	160x1	32	1600100	1600100	250x6,00	32	2500600	2500600
25x0,90	8	0250090	–	50x0,3	13	0500030	0500030	80x1,5	22	0800150	0800150	160x1,2	32	1600120	1600120	*275x1,75	32	2750175	2750175
25x1,00	8	0250100	–	50x0,4	13	0500040	0500040	80x1,6	22	0800160	0800160	160x1,5	32	1600150	1600150	*275x2,00	32	2750200	2750200
25x1,20	8	0250120	–	50x0,5	13	0500050	0500050	80x2	22	0800200	0800200	160x1,6	32	1600160	1600160	*275x2,50	32	2750250	2750250
25x1,50	8	0250150	–	50x0,6	13	0500060	0500060	80x2,5	22	0800250	0800250	160x2	32	1600200	1600200	*275x3,00	32	2750300	2750300
25x1,60	8	0250160	–	50x0,7	13	0500070	0500070	80x3	22	0800300	0800300	160x2,5	32	1600250	1600250	*275x3,50	32	2750350	2750350
25x2,00	8	0250200	–	50x0,8	13	0500080	0500080	80x3,5	22	0800350	0800350	160x3	32	1600300	1600300	*285x2,00	32	2850200	2850200
25x2,50	8	0250250	–	50x0,9	13	0500090	0500090	80x4	22	0800400	0800400	160x3,5	32	1600350	1600350	*300x2,00	32	3000200	3000200
25x3	8	0250300	–	50x1	13	0500100	0500100	80x5	22	0800500	0800500	160x4	32	1600400	1600400	*300x2,50	32	3000250	3000250
32x0,15	8	0320015	–	50x1,2	13	0500120	0500120	80x6	22	0800600	0800600	160x4,5	32	1600450	1600450	*300x3,00	32	3000300	3000300
32x0,2	8	0320020	–	50x1,5	13	0500150	0500150	100x0,4	22	1000040	1000040	160x5	32	1600500	1600500	*300x3,50	40	3000350	3000350
32x0,25	8	0320025	–	50x1,6	13	0500160	0500160	100x0,5	22	1000050	1000050	160x6	32	1600600	1600600	315x2,00	40	3150200	3150200
32x0,3	8	0320030	–	50x2	13	0500200	0500200	100x0,6	22	1000060	1000060	200x1	32	2000100	2000100	315x2,50	40	3150250	3150250
32x0,4	8	0320040	–	50x2,5	13	0500250	0500250	100x0,7	22	1000070	1000070	200x1,2	32	2000120	2000120	315x3,00	40	3150300	3150300
32x0,5	8	0320050	–	50x3	13	0500300	0500300	100x0,8	22	1000080	1000080	200x1,5	32	2000150	2000150	315x4,00	40	3150400	3150400
32x0,6	8	0320060	–	50x4	13	0500400	0500400	100x0,9	22	1000090	1000090	200x1,6	32	2000160	2000160	315x4,50	40	3150450	3150450
32x0,7	8	0320070	–	50x5	13	0500500	0500500	100x1	22	1000100	1000100	200x1,8	32	2000180	2000180	315x5,00	40	3150500	3150500
32x0,8	8	0320080	–	63x0,25	16	0630025	0630025	100x1,2	22	1000120	1000120	200x2	32	2000200	2000200	315x6,00	40	3150600	3150600
32x0,9	8	0320090	–	63x0,3	16	0630030	0630030	100x1,5	22	1000150	1000150	200x2,5	32	2000250	2000250				

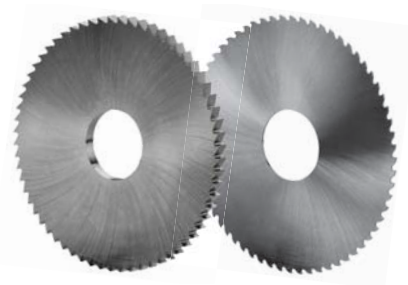
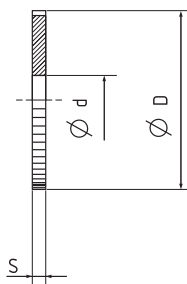
* / ≠ DIN 1837, DIN 1838

- EN Metal slitting saws
- DE Metallkreissägeblätter
- RU Фрезы отрезные

DIN 1837
typ H
DIN 1838
typ W
HSS

7229

7229



Počet zubů - Number of teeth - Zähnezahl - Количество зубьев

CODE 722910 ≈ DIN 1837

D (mm)	20	25	32	40	50	63	80	100	125	160	200	250	315
dH7 (mm)	5	8	8	10	13	16	22	22	22	32	32	32	40
B (mm)													
0,20 mm	80	80	100	128	128								
0,25 mm	64	80	100	100	128	160							
0,30 mm	64	80	80	100	128	128	160						
0,40 mm	64	64	80	100	100	128	160						
0,50 mm	48	64	80	80	100	128	128	160					
0,60 mm	48	64	64	80	100	100	128	160	160				
0,80 mm	48	48	64	80	80	100	128	128	160				
1,00 mm	40	48	64	64	80	100	100	128	160	160	200		
1,20 mm	40	48	48	64	80	80	100	128	128	160	200		
1,60 mm	40	40	48	64	64	80	100	100	128	160	200	200	
2,00 mm	32	40	48	48	64	80	80	100	128	128	160	200	
2,50 mm	32	40	40	48	64	64	80	100	100	128	160	160	200
3,00 mm	32	32	40	48	48	64	80	80	100	128	128	160	200
4,00 mm	24	32	40	40	48	64	64	80	100	100	128	160	160
5,00 mm	24	32	32	40	48	48	64	80	80	100	128	128	160
6,00 mm	24	24	32	40	40	48	64	64	80	100	100	128	160

CODE 722913 ≈ DIN 1838

D (mm)	50	63	80	100	125	160	200	250	315				
dH7 (mm)	13	16	22	22	22	32	32	32	40				
B (mm)													
0,50 mm	48	64	64	80									
0,60 mm	48	48	64	80	80								
0,80 mm	40	48	64	64	80								
1,00 mm	40	48	48	64	80	80							
1,20 mm	40	40	48	64	64	80	100						
1,60 mm	32	40	48	48	64	80	80	100					
2,00 mm	32	40	40	48	64	64	80	100					
2,50 mm	32	32	40	48	64	64	80	80	100				
3,00 mm	24	32	40	40	48	64	64	80	100				
4,00 mm	24	32	32	40	48	48	64	80	80				
5,00 mm	24	24	32	40	40	48	64	64	80				
6,00 mm	20	24	32	32	40	48	48	64	80				

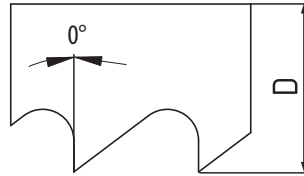
722910	P.1	P.2	P.3	P.4	P.5	P.6	K.1	K.2	M.1	M.2	M.3	N.4	N.1	N.2	N.3
722913	P.1	P.2	P.3	P.4	P.5	P.6	K.1	K.2	M.1	M.2	M.3	N.4	N.1	N.2	N.3



- EN Bi-metal band saw blades | HSS-M42
- DE Bi-Metal Bandsägeblätter | HSS-M42
- RU Ленточная биметаллическая пила | HSS-M42

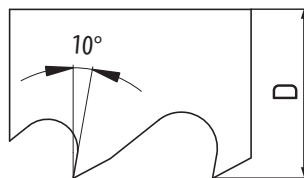
7224

Basic



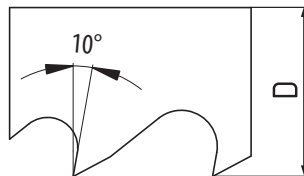
D x S		Teeth per inch (zubů na palec)				722430
mm	inch	5/8	6/10	8/12	10/14	
13 x 0,65	1/2 x 0,025	V-0	V-0	V-0	V-0	.130065
20 x 0,90	3/4 x 0,035	V-0	V-0	V-0	V-0	.200090
27 x 0,90	1-1/16 x 0,035	V-0	V-0	V-0	V-0	.270090
34 x 1,10	1-3/8 x 0,042	V-0	V-0	V-0	V-0	.340110
41 x 1,30	1-5/8 x 0,050	V-0	V-0			.410130

Solid



D x S		Teeth per inch (zubů na palec)				722431
mm	inch	1,4/2	2/3	3/4	4/6	
20 x 0,90	3/4 x 0,035				V-POS	.200090
27 x 0,90	1-1/16 x 0,035		V-POS	V-POS	V-POS	.270090
34 x 1,10	1-3/8 x 0,042	V-POS	V-POS	V-POS	V-POS	.340110
41 x 1,30	1-5/8 x 0,050	V-POS	V-POS	V-POS	V-POS	.410130
54 x 1,30	2-1/8 x 0,050	V-POS	V-POS	V-POS	V-POS	.540130
54 x 1,60	2-1/8 x 0,063	V-POS	V-POS	V-POS	V-POS	.540160

Alu



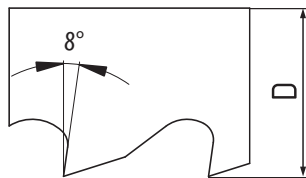
D x S		Teeth per inch (zubů na palec)				722436
mm	inch	2H	3H	2/3	3/4	
27 x 0,90	1-1/16 x 0,035	V-POS	V-POS	V-POS	V-POS	.270090
34 x 1,10	1-3/8 x 0,042	V-POS	V-POS	V-POS	V-POS	.340110
41 x 1,30	1-5/8 x 0,050	V-POS	V-POS	V-POS	V-POS	.410130

722430	P.1	P.2	P.3	P.4	P.5	K.1	K.2	M.1	M.2	M.3	S.1	N.4	N.1	N.2	N.3
722431	P.1	P.2	P.3	P.4	P.5	K.1	K.2	M.1	M.2	M.3	S.1	N.4	N.1	N.2	N.3
722436	N.4	N.1	N.2	N.3											

- EN Bi-metal band saw blades | HSS-M42
- DE Bi-Metal Bandsägeblätter | HSS-M42
- RU Ленточная биметаллическая пила | HSS-M42

7224

Profile

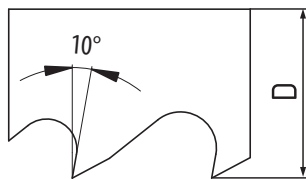


D x S		Teeth per inch (zubů na palec)					722461
mm	inch	2/3	3/4	4/6	5/7	8/11	
20 x 0,90	3/4 x 0,035				V-POS	V-POS	.200090
27 x 0,90	1-1/16 x 0,035		V-POS	V-POS	V-POS	V-POS	.270090
34 x 1,10	1-3/8 x 0,042	V-POS	V-POS	V-POS	V-POS	V-POS	.340110
41 x 1,30	1-5/8 x 0,050	V-POS	V-POS	V-POS	V-POS	V-POS	.410130
54 x 1,30	2-1/8 x 0,050	V-POS	V-POS				.540130
54 x 1,60	2-1/8 x 0,063	V-POS	V-POS				.540160

Solid ultra



HSS-M51



D x S		Teeth per inch (zubů na palec)				722531
mm	inch	1,4/2	2/3	3/4	4/6	
27 x 0,90	1-1/16 x 0,035	V-POS	V-POS	V-POS	V-POS	.270090
34 x 1,10	1-3/8 x 0,042	V-POS	V-POS	V-POS	V-POS	.340110
41 x 1,30	1-5/8 x 0,050	V-POS	V-POS	V-POS	V-POS	.410130
54 x 1,60	1-5/8 x 0,050	V-POS	V-POS	V-POS		.540160

722461	P.1	P.2	P.3	P.4	P.5	K.1	K.2	M.1	M.2	M.3	S.1	N.4	N.1	N.2	N.3
722531	P.3	P.4	P.5	P.6	M.1	M.2	M.3	S.1	N.4						

V-0 Variabilní zub s nulovým úhlem čela
Variable teeth with 0° rake angle • Variable Zahnung mit Spanwinkel 0° • Переменный шаг зубьев с нулевым передним углом

V-POS Variabilní zub s kladným úhlem čela
Variable teeth with positive rake angle • Variables Zahnprofil mit einem leicht positiven Spanwinkel, mit erhöhter
Переменный шаг зубьев с положительным передним углом

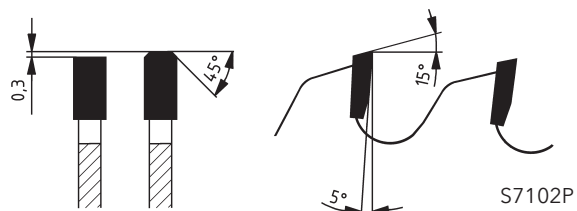
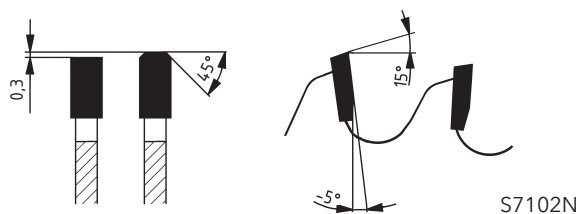
XXX Zubů/palec
teeth/inch • Zahn/Zoll • зубей/дюйм

Balení; Package; Packung; Упаковка:
Svitek, coil, der Wickel, Бухта:
100 m (D=13 mm; 20 mm; 27 mm; 34 mm), 80 m (D=41 mm), 75 m (D=54 mm)

Nebo/or/oder/или:
Svaření na rozměr • Welded according to customer specification
Verschisst nach dem Kundenbedarf • Сварка для заказа

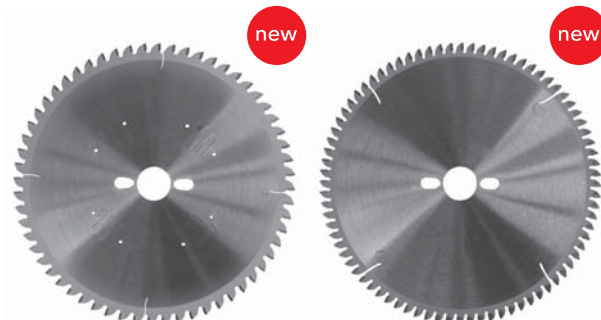


- EN** TCT Saw Blades | for Cutting Non-Ferrous Metals and Plastics
- DE** HM Kreissägeblätter | für NE-Metalle, Aluminium, Kunststoff
- RU** Пильные диски с ТС пластинками | для распиловки цветных металлов и пластика



S7102N

S7102P

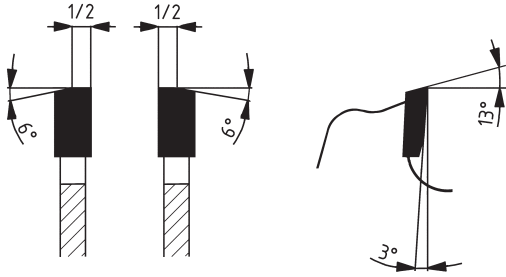


D k 12	S h 6	d	Z
160	2,8	20	48
190	2,8	30	56
200	3,2	30	48
200	3,2	30	60
210	3,2	30	60
216	3,2	30	64
250	3,4	30	60
250	3,4	30	80
250	3,2	30	60
250	3,2	30	80
260	2,6	30	80
300	3,2	30	72
300	3,2	30	96
330	3,4	30	96
350	3,4	30	84
350	3,6	30	84
350	3,4	30	108
350	3,6	30	108
380	3,6	30	110
400	3,4	30	96
400	3,6	30	96
400	3,4	30	120
420	4	30	96
450	4	30	108
500	4	30	120

S710272N	S710272P
.160	
.190	
.20060Z	.20048Z
.210	
.216	
.25060Z	
.25080Z	
	.25060Z
	.25080Z
.260	
.30072Z	.30072Z
.30096Z	.30096Z
.330	
.35084Z	
	.35084Z
.350108Z	
	.350108Z
.380	
.40096Z	
	.40096Z
.400120Z	
.420	
.450	.450
.500	.500

S7102N	N.1	N.2	N.3	N.4
S7102P	N.1	N.2	N.3	N.4

- EN TCT Saw Blades | DRY CUT
- DE HM Kreissägeblätter | DRY CUT
- RU Пильные диски | DRY CUT



S7202



D k 12	S h 6	d	Z
150	2,2	20	30
160	2,2	20	30
170	2,2	20	32
180	2,2	20	36
190	2,4	20	38
200	2,4	20	40
210	2,4	30	40
216	2,4	30	40
230	2,4	30	44
235	2,4	30	44
250	2,4	30	48
300	2,4	30	60
300	2,4	30	80
305	2,4	25,4	60
305	2,4	25,4	80
350	2,6	30	80
355	2,6	25,4	80

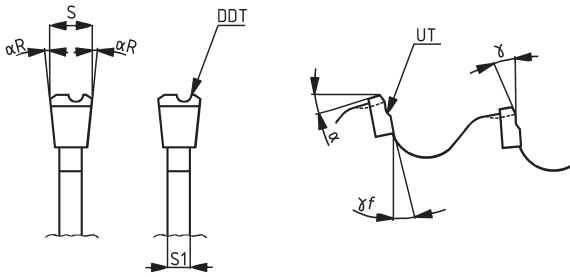
S720272
.150
.160
.170
.180
.190
.200
.210
.216
.230
.235
.250
.30060Z
.30080Z
.30560Z
.30580Z
.350
.355

S7202

- P.1
- P.2
- M.1
- M.2
- M.3
- N.1
- N.2
- N.3
- N.4



- EN** Saw Blades | for Steel Cutting CERMET
- DE** Kreissägeblätter | für Metall CERMET
- RU** Пильные диски | для резки металла CERMET



S7302



D k 12	S h 6	d	Z
250	2	32	60
250	2	32	72
250	2	32	80
285	2	32	60
285	2	32	80
285	2	32	100
315	2,25	32	60
315	2,25	32	72
315	2,25	32	80
315	2,25	40	80
315	2,25	32	100
360	2,6	40	80
360	2,6	40	100
360	2,6	50	60
360	2,6	50	80
360	2,6	50	100
425	2,6	50	80
460	2,7	50	40
460	2,7	50	60
460	2,6	40	80
460	2,7	50	80

S730272
.25060Z
.25072Z
.25080Z
.28560Z
.28580Z
.285100Z
.31560Z
.31572Z
.31580Z
.31522580Z
.315100Z
.3602680Z
.36026100Z
.36060Z
.36080Z
.360100Z
.42580Z
.46040Z
.46060Z
.46080Z
.46002780Z



S7303

- P.1
- P.2
- P.3
- P.4
- P.5
- P.6
- M.1
- M.2
- M.3
- K.1
- K.2
- S.1
- S.2
- H.1
- H.2



WALTER

ASIC